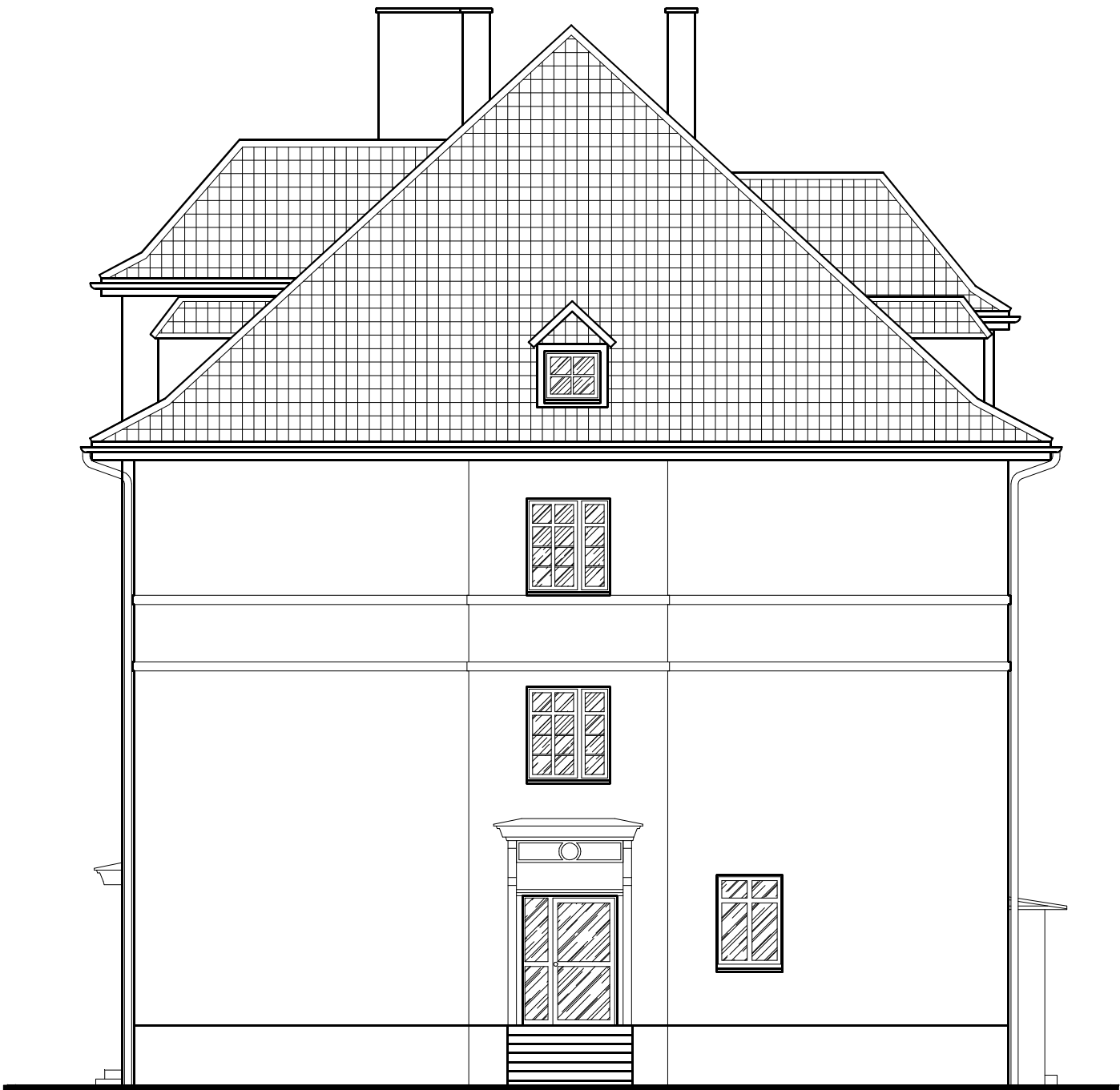


ELEWACJA ZACHODNIA



ELEWACJA WSCHODNIA

ARTEKTON ZBIGNIEW BUREK			
ul.Danusi 5/11,80-434 Gdańsk tel.,58 718 68 54,tel. kom. 502 505 434, biuro.artekton@wp.pl			
Obiekt:	Komenda Powiatowa Policji w Lęborku, Lębork ul. Toruńska 5, dz.nr 21/3	Nazwa rysunku: Inwentaryzacja stanu istniejącego - - elewacja wsch., zach. Budynek nr 1	
	Inwestor: Wojewódzka Komenda Policji w Gdańsku, 80-819 Gdańsk ul. Okopowa 15		
Opracował:	mgr inż. arch. Zbigniew Burek	upr. w spec. arch. 466/POOKK/2012	
Opracował:	mgr inż. arch. Piotr Bartkowiak	upr. w spec. arch. KPOKK IA 65/2009	
Opracował:	Szymon Kubicki		
Branża: ARCHITEKTURA	Data: 27.10.2103r	Skala: 1 : 100	Nr rys.: 10/B-I